



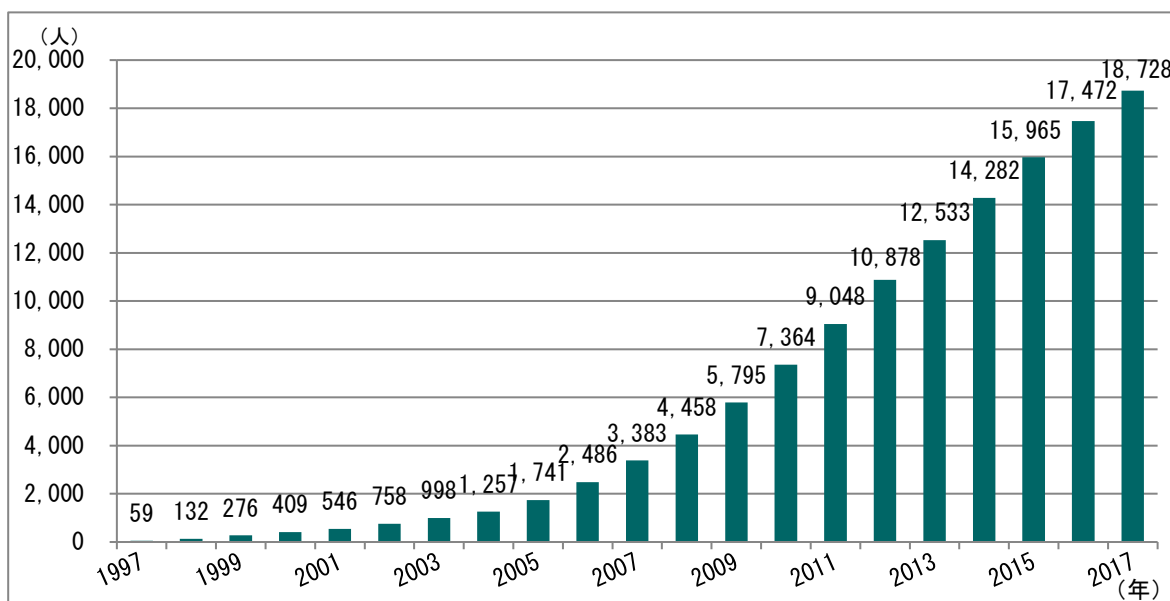
## 認定看護師 21分野1万8,728人に 認知症看護分野1,000人突破 広がる活躍の場

公益社団法人日本看護協会（会長・福井トシ子、会員 71 万人）は、「第 25 回認定看護師認定審査」を行い、新たに 1,478 人を認定看護師として認定しました（1,671 人受験、合格率 88.5%）。

これにより、認定看護師は、全 21 分野で合計 18,728 人になりました（図 1）。また、認知症看護認定看護師が 1,000 人を超え、認定者が 1,000 人以上の分野は 7 分野となっています（p2. 表 1）。

報道関係の皆さまにおかれましては、さまざまな機会にご紹介いただきますよう、お願い申し上げます。

【図 1】 認定看護師 認定者数推移



### ■認定看護師とは

認定看護師は、高度化し専門分化が進む医療の現場において、水準の高い看護を実践できると認められた看護師です。

### ■認定看護師になるには

認定看護師になるには、看護師として 5 年以上の実践経験を持ち、日本看護協会が定める 615 時間以上の認定看護師教育（※1）を修め、認定看護師認定審査に合格する必要があります。

※1：2017 年現在、認定看護師教育機関は全国で 54 機関 100 課程が認定されている。

【表1】第25回認定看護師認定審査 分野別新規認定者数

分野 (認定看護分野特定順)	新規認定者数 (人)	認定看護師総数 (人)
救急看護	101	1,205
皮膚・排泄ケア	133	2,419
集中ケア	68	1,169
緩和ケア	204	2,211
がん化学療法看護	81	1,530
がん性疼痛看護	13	768
訪問看護	38	584
感染管理	215	2,744
糖尿病看護	43	863
不妊症看護	9	171
新生児集中ケア	18	390
透析看護	20	240
手術看護	73	536
乳がん看護	26	342
摂食・嚥下障害看護	65	733
小児救急看護	17	266
認知症看護(※2)	198	1,003
脳卒中リハビリテーション看護	44	679
がん放射線療法看護	31	254
慢性呼吸器疾患看護	28	272
慢性心不全看護	53	349
<b>全 21 分野 合計</b>	<b>1,478</b>	<b>18,728</b>

※2：今回、1,000人を突破した認知症看護認定看護師は、認知症に関する専門的な知識や技術を有し、今後も増加が予測される認知症の人とその家族に対するケアや、認知症に関する知識の普及・ケアサービス推進の役割において、専門性を生かした活動を行うことが期待されている。

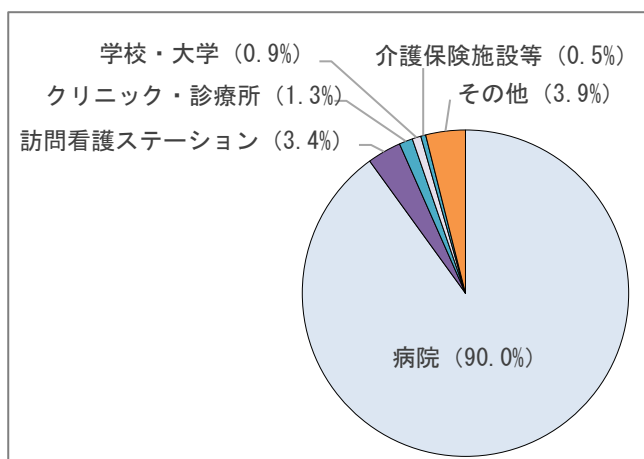
## ■認定看護師が所属する施設

認定看護師の所属する施設は「病院」が最も多く、次いで「訪問看護ステーション」「クリニック・診療所」の順です（表2、図2）。

【表2】所属施設種別別認定看護師数

施設種別	認定看護師数	うち2017年
		新規認定者数
病院	16,858	1,376
訪問看護ステーション	630	38
クリニック・診療所	251	14
学校・大学	162	1
介護保険施設等	92	11
その他	735	38
総計	18,728	1,478

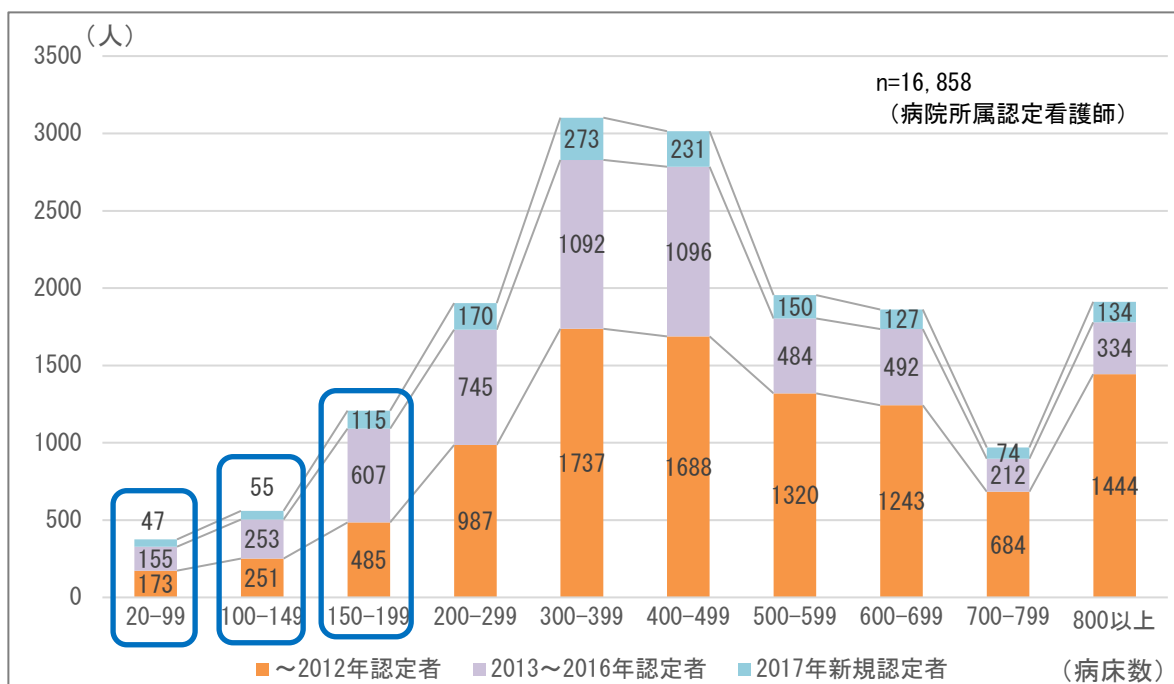
【図2】認定看護師の所属施設種別の割合



## ■病院に所属する認定看護師

認定看護師が所属する病院を病床規模別にみると、最も多いのは「300-399床」の病院でした。5年前と比較し、「20-99床」「100-149床」「150-199床」に所属する認定看護師数は2倍以上に増加しました（図3）。

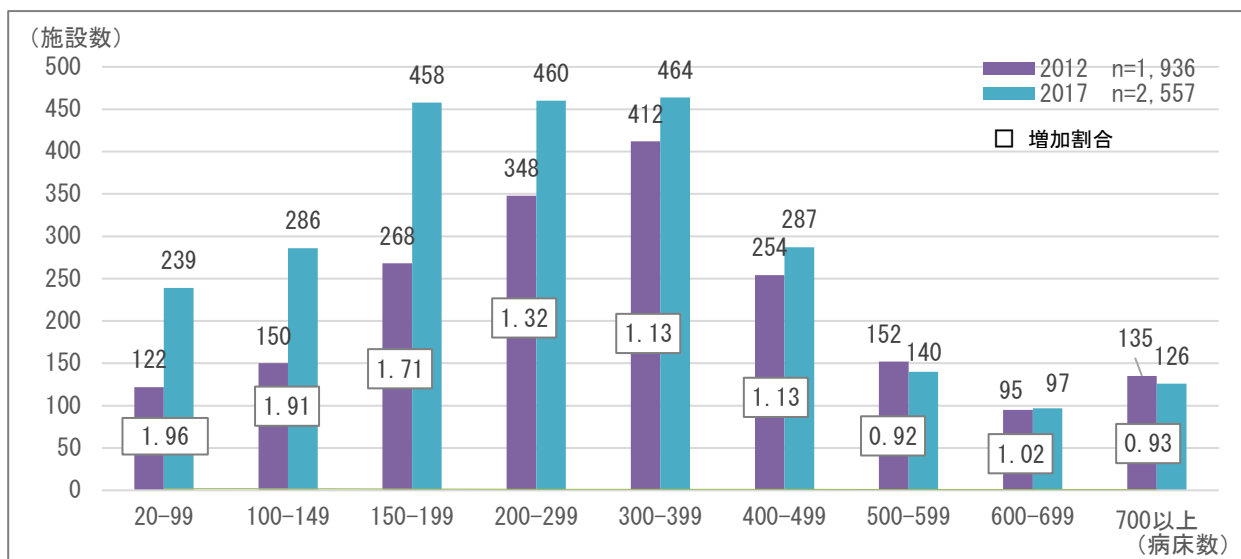
【図3】病床規模別認定看護師数



病院に所属する認定看護師は16,858人で、全国の2,557施設に所属しています。5年前と比較して621カ所、増加しました。認定看護師が所属する病院の数は、全国8,480カ所(※3)の30.2%にあたります。

病床規模別にみると、5年間で最も増えているのは「20-99床」の1.96倍で、次いで「100-149床」(1.91倍)、「150-199床」(1.71倍)の順です(図4)。

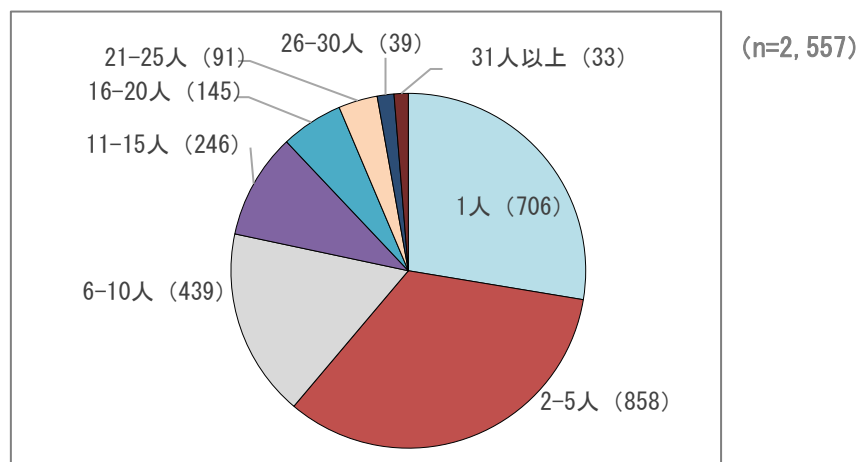
【図4】病床規模別 認定看護師所属施設数



※3：厚生労働省「平成27年(2015)医療施設(動態)調査・病院報告の概況」による。なお、2012年の全病院数は8,565カ所(厚生労働省「平成24年(2012)医療施設(動態)調査・病院報告の概況」による)。

病院1カ所あたりに所属する認定看護師数をみると、最も多いのが「2~5人」(858カ所)です。次いで「1人」(706カ所)、「6~10人」(439カ所)の順です。2人以上の認定看護師が所属している病院は1,851カ所(72.4%)です(図5)。

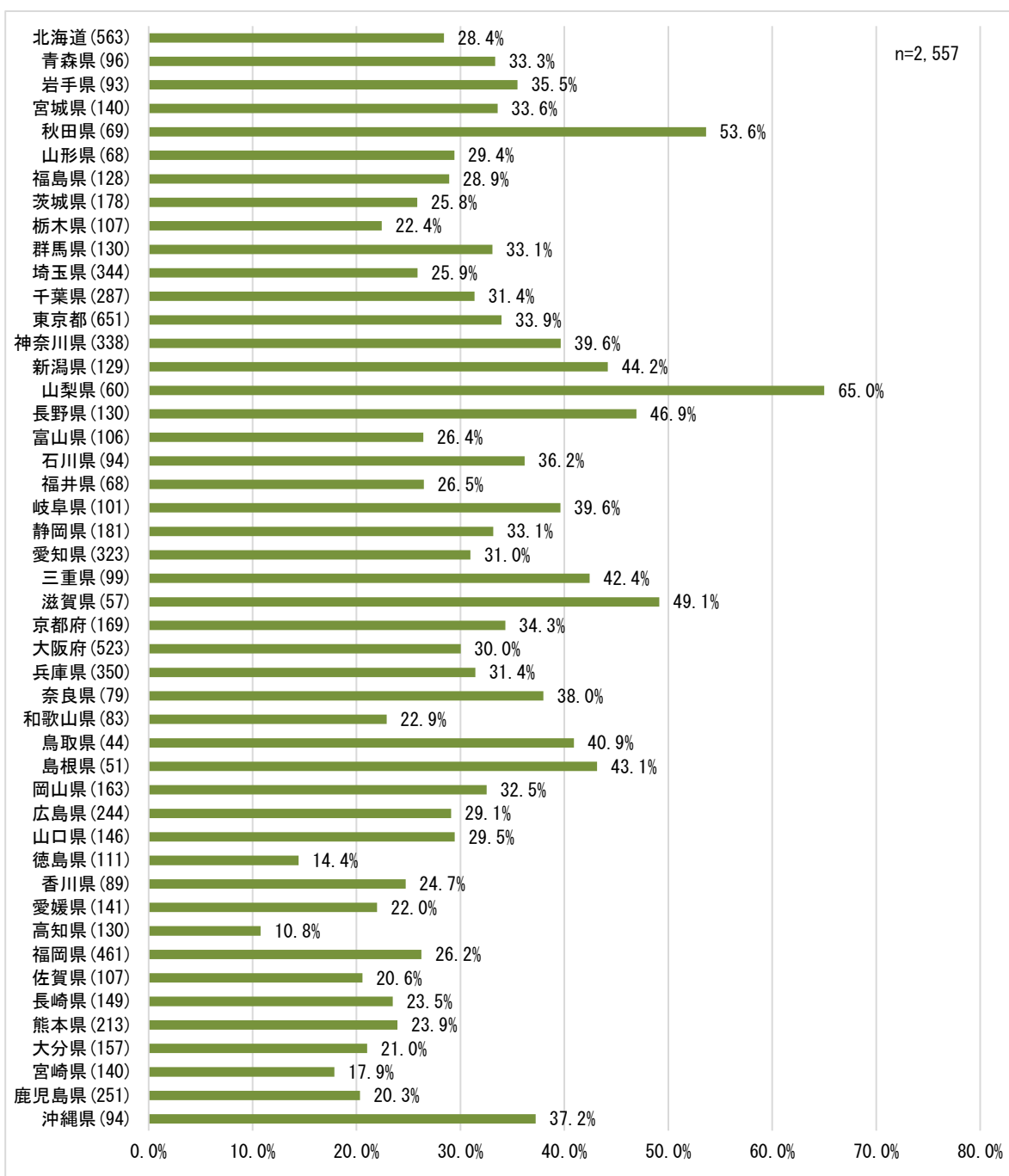
【図5】1病院あたり認定看護師数(カッコ内は所属施設数)



## ■認定看護師が所属している病院割合

認定看護師が所属している病院の割合を都道府県別（※4）にみると、最も割合が高いのは山梨県（65.0%）で、次いで秋田県（53.6%）、滋賀県（49.1%）の順です（図6）。

【図6】 都道府県別 認定看護師所属施設割合（カッコ内は都道府県内施設数）

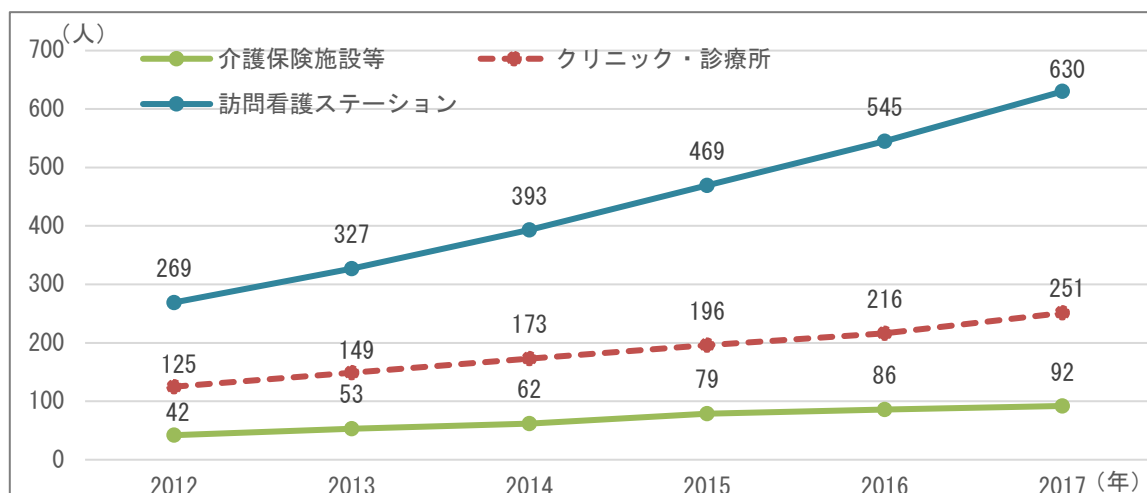


※4：都道府県別の施設数は、厚生労働省「医療施設動態調査（平成29年（2017）4月末日概数）」による。

## ■病院以外の施設に所属する認定看護師

病院以外に所属する認定看護師も増えています。①訪問看護ステーション、②クリニック・診療所、③介護保険施設等に所属する認定看護師数は、5年前と比較していずれも2倍以上増加しました（図7）。

【図7】訪問看護ステーション、クリニック・診療所、介護保険施設等所属認定看護師数推移



### ①訪問看護ステーションに所属する認定看護師

訪問看護ステーションに所属する認定看護師を分野別にみると、最も多いのは「訪問看護認定看護師」（365人）、次いで「緩和ケア認定看護師」（145人）、「皮膚・排泄ケア認定看護師」（41人）の順です（表3）。

【表3】訪問看護ステーション所属 分野別認定看護師数（上位10分野）

順位	分野	人数
1	訪問看護	365
2	緩和ケア	145
3	皮膚・排泄ケア	41
4	認知症看護	23
5	がん性疼痛看護	19
6	摂食・嚥下障害看護	14
7	脳卒中リハビリテーション看護	5
8	慢性呼吸器疾患看護	5
9	がん化学療法看護	4
10	集中ケア	2
	糖尿病看護	2
	小児救急看護	2

## ②クリニック・診療所に所属する認定看護師

クリニック・診療所に所属する認定看護師を分野別にみると、最も多いのは「不妊症看護認定看護師」（72人）です。次いで「緩和ケア認定看護師」（47人）、「糖尿病看護認定看護師」（28人）の順です（表4）。

【表4】クリニック・診療所所属 分野別認定看護師数（上位10分野）

順位	分野	人数
1	不妊症看護	72
2	緩和ケア	47
3	糖尿病看護	28
4	皮膚・排泄ケア	19
5	透析看護	18
6	訪問看護	11
7	感染管理	9
8	乳がん看護	8
9	がん化学療法看護	6
10	救急看護	5
	認知症看護	5
	小児救急看護	5

## ③介護保険施設等に所属する認定看護師

介護保険施設等に所属する認定看護師を分野別にみると、最も多いのは「認知症看護認定看護師」（56人）です。次いで、「訪問看護認定看護師」「皮膚・排泄ケア認定看護師」（各10人）の順です（表5）。

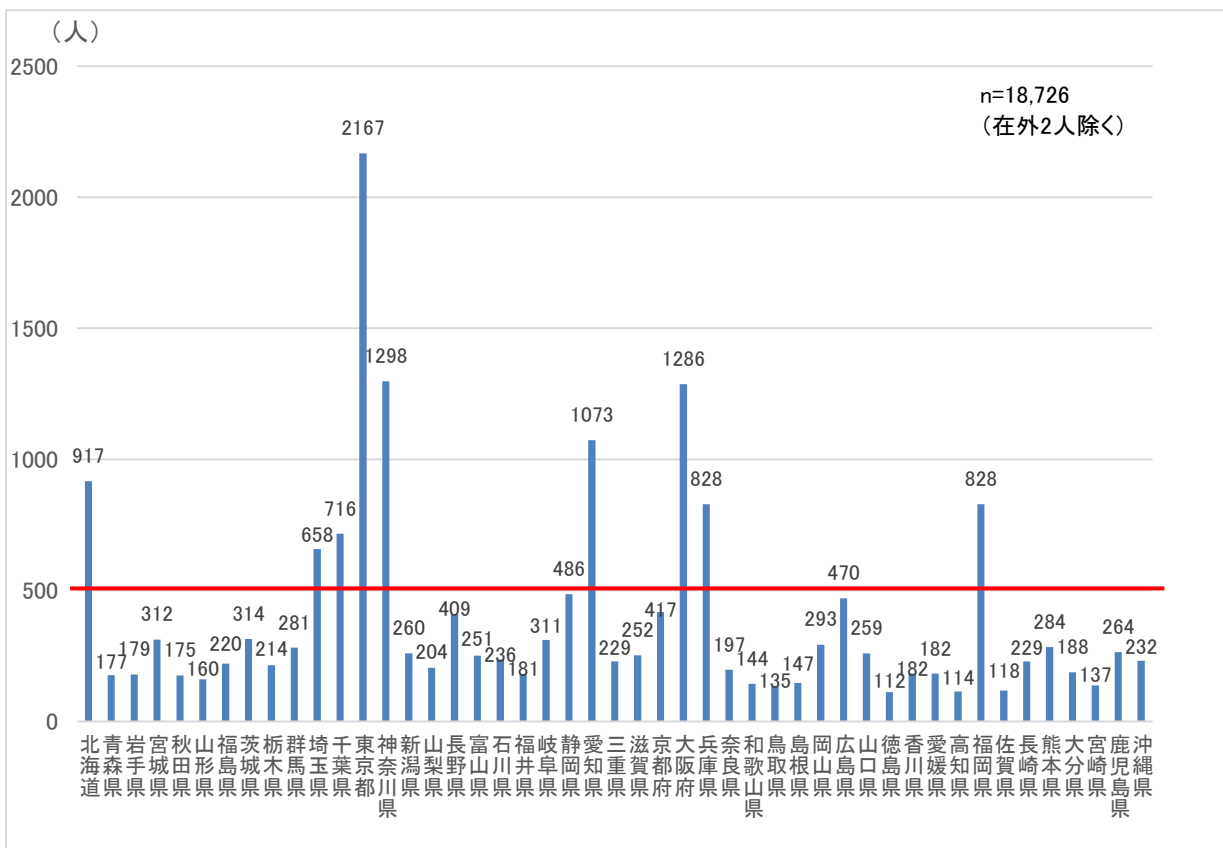
【表5】介護保険施設等所属 分野別認定看護師数（上位10分野）

順位	分野	人数
1	認知症看護	56
2	訪問看護	10
3	皮膚・排泄ケア	10
4	摂食・嚥下障害看護	5
5	緩和ケア	4
6	感染管理	2
7	脳卒中リハビリテーション看護	2
8	救急看護	1
9	がん性疼痛看護	1
10	慢性呼吸器疾患看護	1

## 都道府県別の認定看護師数

全都道府県に、100人以上の認定看護師が勤務しています（就業していない場合は居住地）。500人を超える都道府県は9あります（図8）。

【図8】都道府県別 認定看護師数



### <参考情報>

■ 本会公式ホームページの「ホーム」>「専門看護師・認定看護師・認定看護管理者」では、認定看護師に関する情報を掲載しています。

「認定看護師ってどんな看護師？」（制度紹介用リーフレット）

[http://nintei.nurse.or.jp/nursing/wp-content/uploads/2016/12/B\\_A4\\_CN041216pdf.pdf](http://nintei.nurse.or.jp/nursing/wp-content/uploads/2016/12/B_A4_CN041216pdf.pdf)

「認定看護師への道」（制度概要、認定のシステムなど）

[http://nintei.nurse.or.jp/nursing/wp-content/uploads/2017/06/CN\\_miti-20170401.pdf](http://nintei.nurse.or.jp/nursing/wp-content/uploads/2017/06/CN_miti-20170401.pdf)

2017年認定看護師新規認定者一覧（掲載期間：2017年8月21日まで）

「審査に関するご案内 認定看護師」>「お知らせ」内【2017年認定看護師 新規認定者一覧】

[http://nintei.nurse.or.jp/nursing/qualification/probation\\_guide\\_cn](http://nintei.nurse.or.jp/nursing/qualification/probation_guide_cn)

■ その他、各種データは以下の URL から確認できます。

データで見る認定看護師

<http://nintei.nurse.or.jp/nursing/qualification/cn#data>