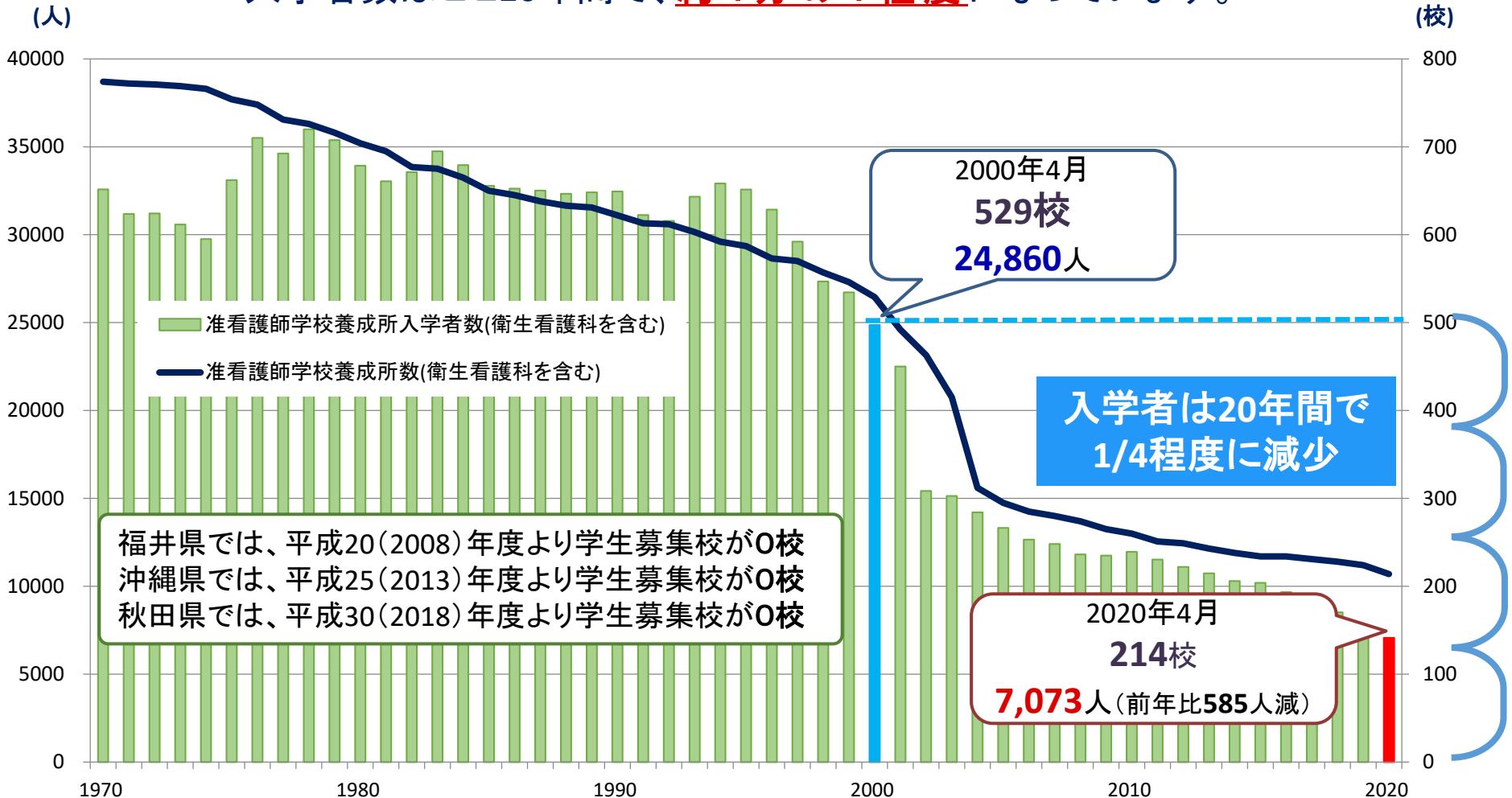


准看護師養成の推移①

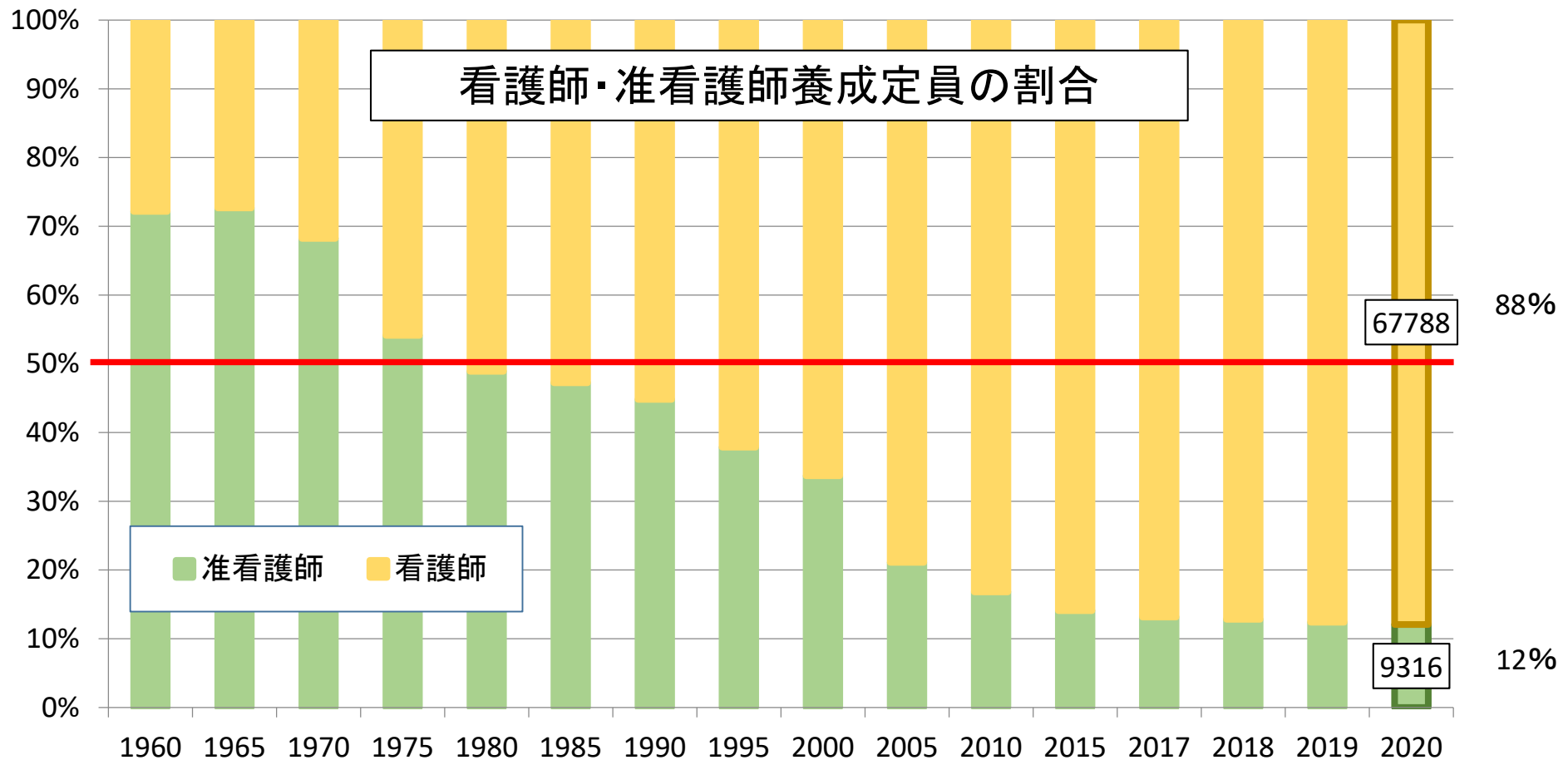
准看護師学校養成所数と入学者数は減少しており、
入学者数はここ20年間で、**約4分の1程度**になっています。



出典: 厚生労働省「看護師等学校養成所入学状況及び卒業生就業状況調査」各年度版

准看護師養成の推移②

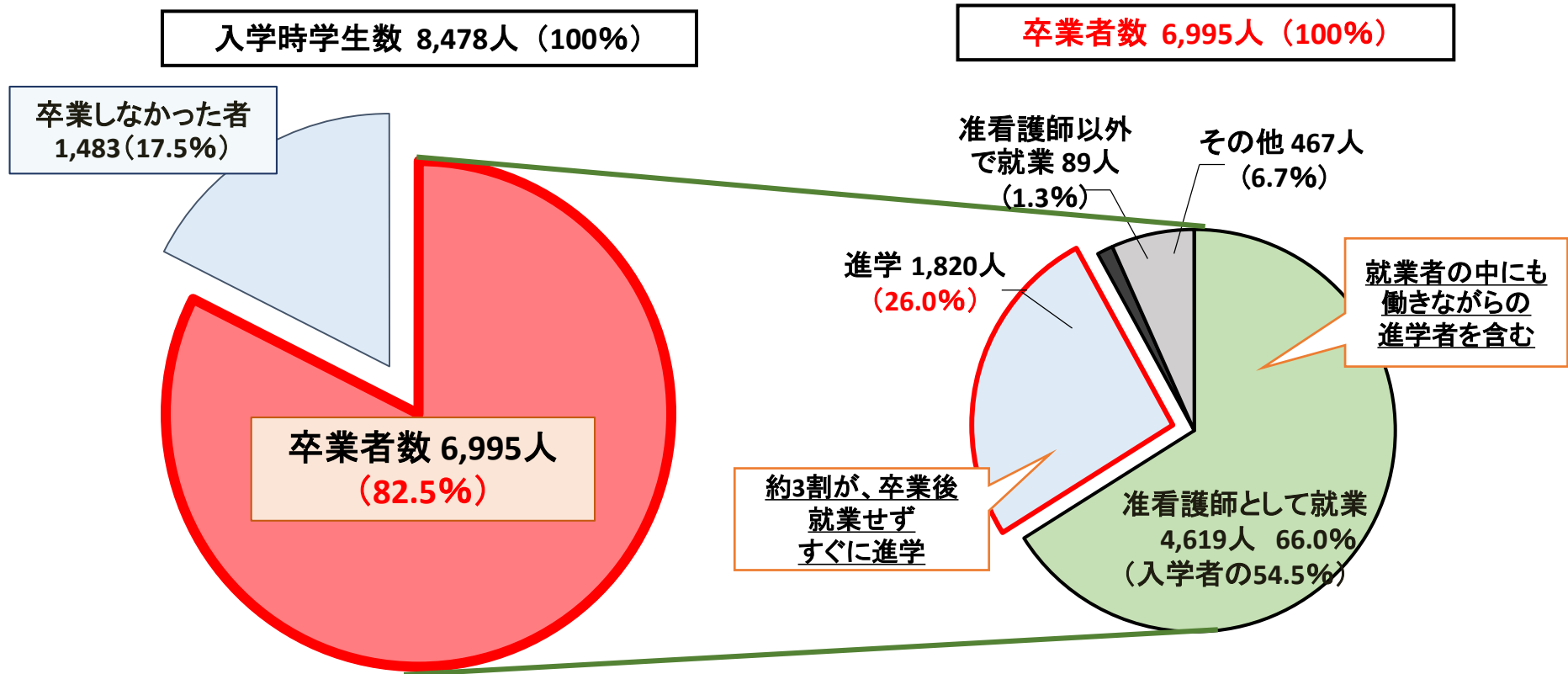
看護職(看護師・准看護師)養成全体の中で、准看護師養成の占める割合は大きく減少しており、全体に占める割合はわずか12%です。



出典:厚生労働省「看護師等学校養成所入学状況及び卒業生就業状況調査」各年度版

准看護師学校養成所の卒業状況

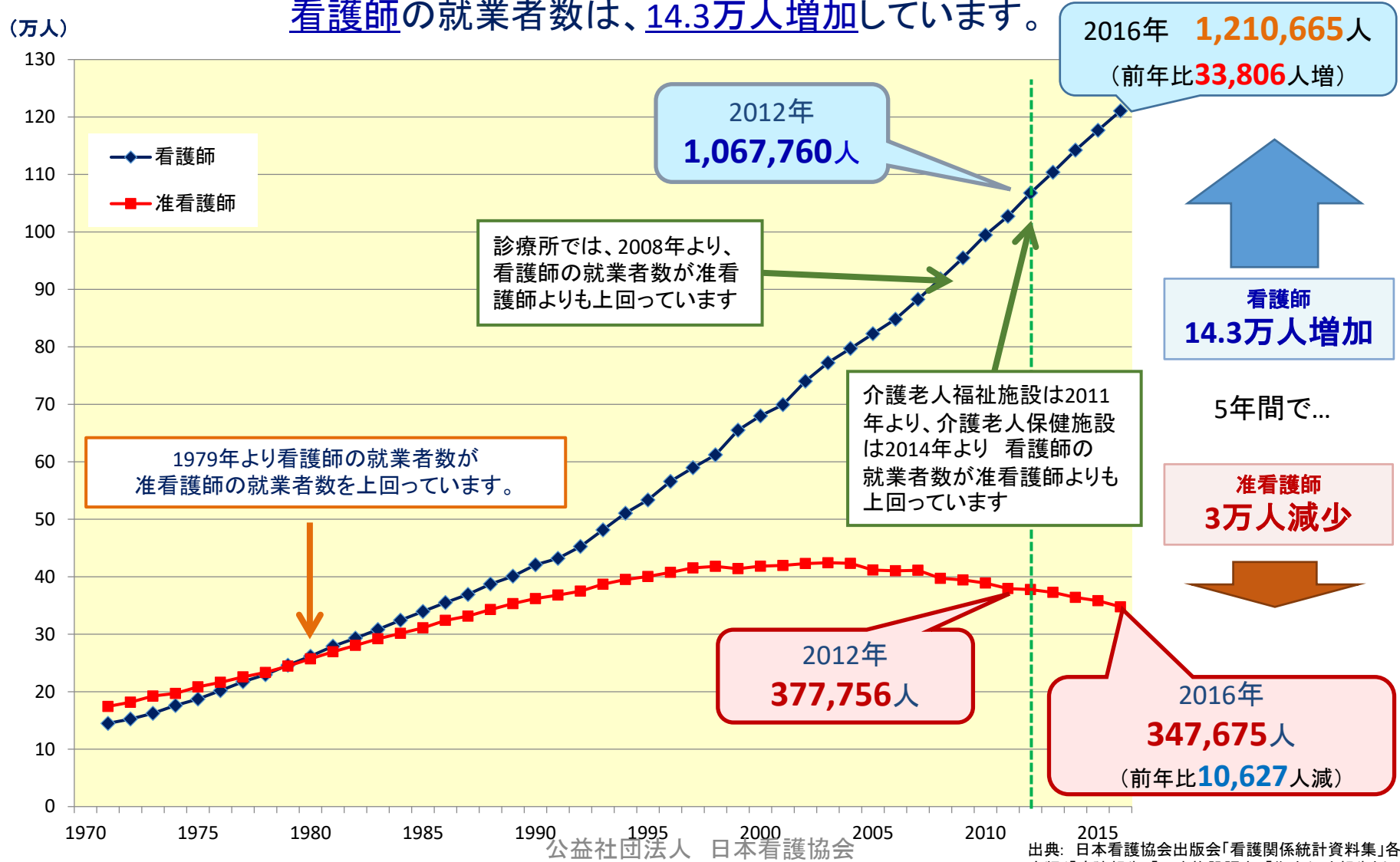
准看護師学校養成所の卒業生数は、入学時の約82.5%であり、**2割弱**が退学などで卒業していません。また、卒業後すぐ、准看護師として就業する割合も66.0%(入学者との比較では54.5%)と低く、卒業後就業せずにすぐ進学する者が約3割います。



出典: 厚生労働省「看護師等学校養成所入学状況及び卒業生就業状況調査」2020年

看護師および准看護師の就業者数の推移

2012年以降のこの5年間で、**准看護師**の就業者数は、**3万人減少**し、**看護師**の就業者数は、**14.3万人増加**しています。



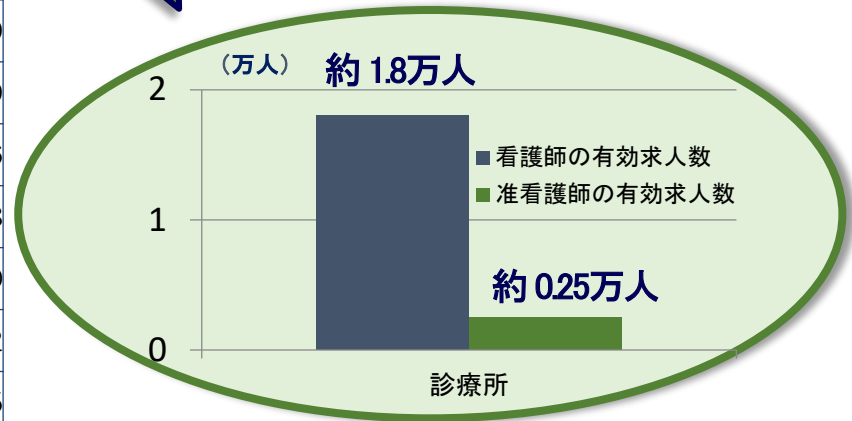
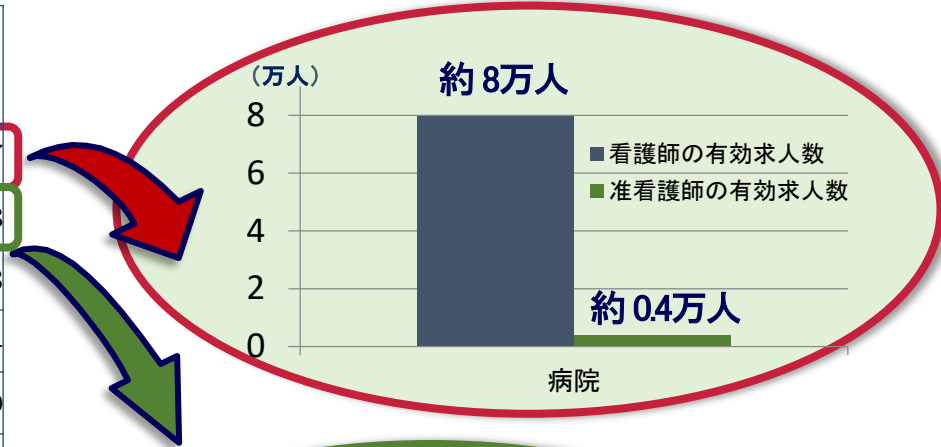
公益社団法人 日本看護協会

出典：日本看護協会出版会「看護関係統計資料集」各年度版（「病院報告」「医療施設調査」「衛生行政報告例」および「推計」を用いて、厚生労働省医政局看護課が作成）

准看護師の求人状況

准看護師は、看護師と比べて有効求人数が圧倒的に少なく
労働条件や教育体制、給与など、希望する就職先への就職が難しい状況です。

施設	看護師の有効求人数	准看護師の有効求人数
病院	79,616	4,087
診療所	18,027	2,518
介護・福祉関係 *1	31,413	5,023
訪問看護ステーション	14,573	134
都道府県・保健所	194	0
市町村・保健センター	719	9
保育園・幼稚園	970	29
会社・事業所	3,546	336
健診センター・労働衛生機関	2,033	148
小学校・中学校・高等学校(養護教諭)	632	0
学校・養成所等	2,756	2
その他 *2	8,193	275



*1 介護・福祉関係: 介護老人保健施設、介護老人福祉施設、デイサービス・デイケアセンター、在宅介護支援センター、ケアハウス・グループホーム・有料老人ホーム、その他社会福祉施設、地域包括支援センター、その他居宅介護支援事業所の合計

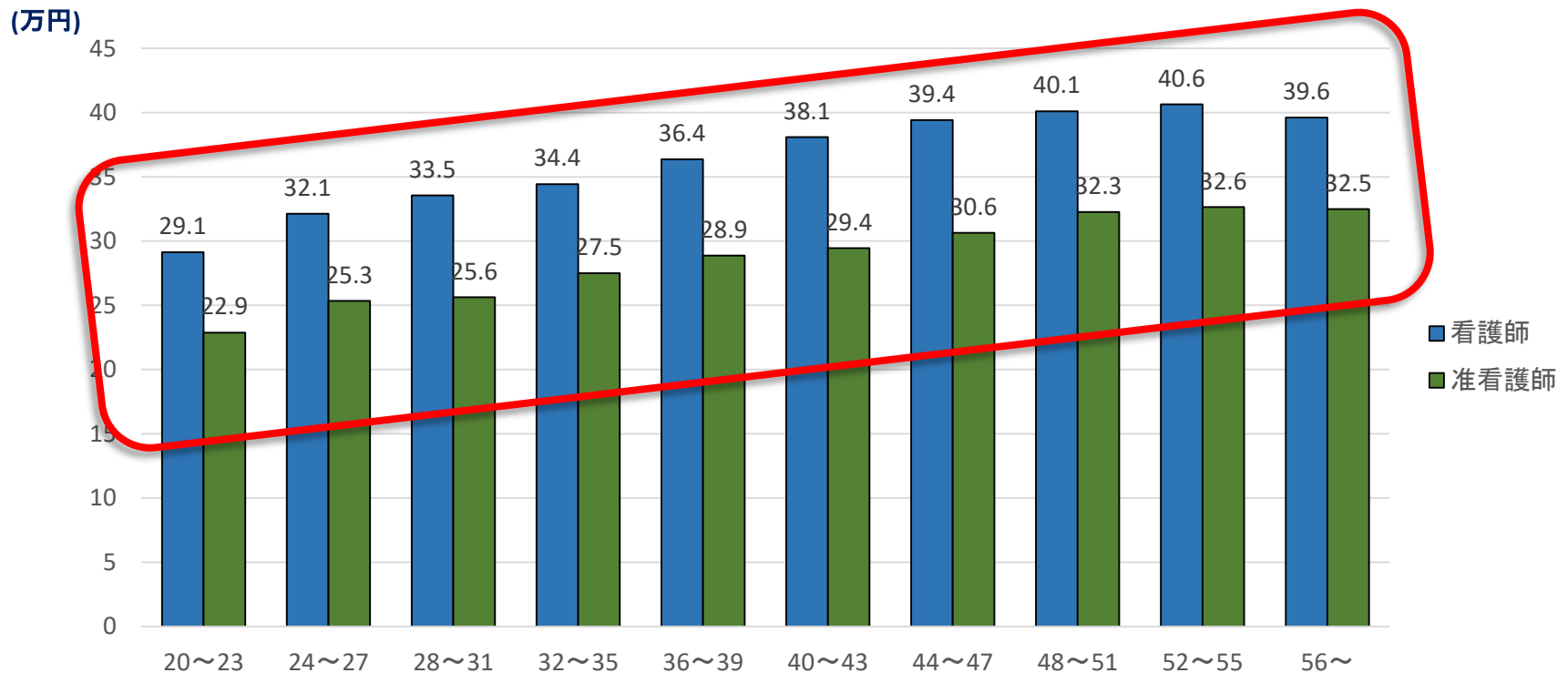
*2 救護(イベント等)、個人(自宅などで看護職を必要としている方)を含む

看護師と准看護師の給与

准看護師は看護師よりも給与が低く、どの年齢層を見ても月に約6~9万円前後の差があります。

生涯賃金としては、賞与を除いても約4100万円*の差が生まれます。

*21歳から65歳まで勤務した場合



※1 民間に勤務する労働者

※2 年齢は平成31年4月1日現在

※3 平成31年4月分の給与月額

出典:人事院「平成31年 職種別民間給与実態調査(職種別、年齢階層別平均支給額)」