



## 認定看護師、19 分野 9,047 人に 専門看護師・認定看護管理者と合わせて 1 万人突破

公益社団法人日本看護協会（会長・坂本すが、会員数 63 万人）は、「第 19 回認定看護師認定審査」「第 15 回認定看護管理者認定審査」を実施し、このたび合格者を認定しました。

今年は東日本大震災の影響を考慮し、東京会場のほか、東北 3 会場（岩手県盛岡市、宮城県仙台市、福島県郡山市）を設置。両認定審査に 2,313 人が受験し、合格者は認定看護師が 1,713 人、認定看護管理者は 399 人でした。

その結果、2011 年 7 月 1 日現在、専門看護師は 612 人、認定看護師は 9,047 人、認定看護管理者は 1,339 人となり、資格認定制度が看護界の総意で 1994 年に発足して以来、3 資格を合わせた認定者総数が初めて 1 万人を超えました。

なお、第 21 回専門看護師認定審査は、11 月 1 日に実施する予定です。

都道府県名	就業看護職数* ( <u>保助看</u> 実人員)	3資格 認定者 合計	認定者 /就業看護職者数 × 100 (%)	認定者数内訳		
				認定 看護師	専門 看護師	認定看護 管理者
神奈川	55,341	884	1.60%	754	69	61
東京	92,748	1,388	1.50%	1,139	125	124
兵庫	43,897	568	1.29%	395	69	104
大阪	66,775	863	1.29%	684	62	117
広島	25,913	328	1.27%	259	12	57
滋賀	12,412	155	1.25%	136	7	12
愛知	50,519	600	1.19%	498	28	74
香川	10,017	118	1.18%	95	2	21
福井	7,801	91	1.17%	80	1	10
島根	7,704	86	1.12%	77	1	8
<b>全国</b>	<b>1,028,194</b>	<b>10,998</b>	<b>1.07%</b>	<b>9,047</b>	<b>612</b>	<b>1,339</b>

※就業看護職（保健師、助産師、看護師）数は衛生行政報告（H22）より作成

**表 1 就業看護職者（保健師、助産師、看護師）中の認定者の割合 上位 10 位の都道府県**

就業看護職（保健師、助産師、看護師）中の認定者の割合を都道府県別にみると、多い順に神奈川県（1.6%）、東京都（1.5%）、兵庫県・大阪府（ともに 1.29%）となっています。さらに広島県、滋賀県、愛知県、香川県、福井県、島根県が上位 10 位に含まれます【表 1】。

## 認定看護師 今後もニーズは拡大

「第19回認定看護師認定審査」では、19分野1,813人が受験し、合格者1,713人を新たに認定看護師として認定しました。これにより、認定看護師の総数は9,047人になりました。分野別合格者数は表2の通りです。

分野	受験者(人)	合格者(人)	総数(人)
救急看護	120	116	622
皮膚・排泄ケア	223	209	1,598
集中ケア	120	115	646
緩和ケア	204	188	1,100
がん化学療法看護	237	219	844
がん性疼痛看護	111	105	563
訪問看護	75	72	270
感染管理	198	187	1,364
糖尿病看護	76	74	322
不妊症看護	13	12	112
新生児集中ケア	50	46	237
透析看護	22	22	135
手術看護	34	34	210
乳がん看護	28	28	163
摂食・嚥下障害看護	77	71	304
小児救急看護	21	20	131
認知症看護	58	56	178
脳卒中リハビリテーション看護	108	105	184
がん放射線療法看護	38	34	64
<b>19分野 合計</b>	<b>1,813</b>	<b>1,713</b>	<b>9,047</b>

表2 「第19回 認定看護師認定審査」受験者と合格者数

2010年に新たに認定看護分野が特定された「慢性呼吸器疾患看護」「慢性心不全看護」の認定者は、2012年度に誕生する見込みです。

◆**認定看護師とは** 日本看護協会の認定看護師認定審査に合格し、ある特定の看護分野において、熟練した看護技術および知識を用いて、水準の高い看護実践のできる者です。看護現場において「実践」「指導」および「相談」の3つの役割を果たすことにより、看護ケアの広がりや質の向上を図ることに貢献します。

## ◆分野別認定看護師数の推移

分野別で認定者数の多い領域は、「皮膚・排泄ケア」1,598人、「感染管理」1,364人、「緩和ケア」1,100人、「がん化学療法看護」844人の順です。「緩和ケア」の認定者は、今年初めて1,000人を超えました【図1】。これらの分野は、診療報酬上の評価が得られており、需要も高まっています。表3に示す通り、すべての認定看護分野で診療報酬上の評価を得られてはいませんが、今後、各分野の認定者数が増加し、活動実績が示されていくことで、多くの分野が診療報酬上に評価されることが望まれます。

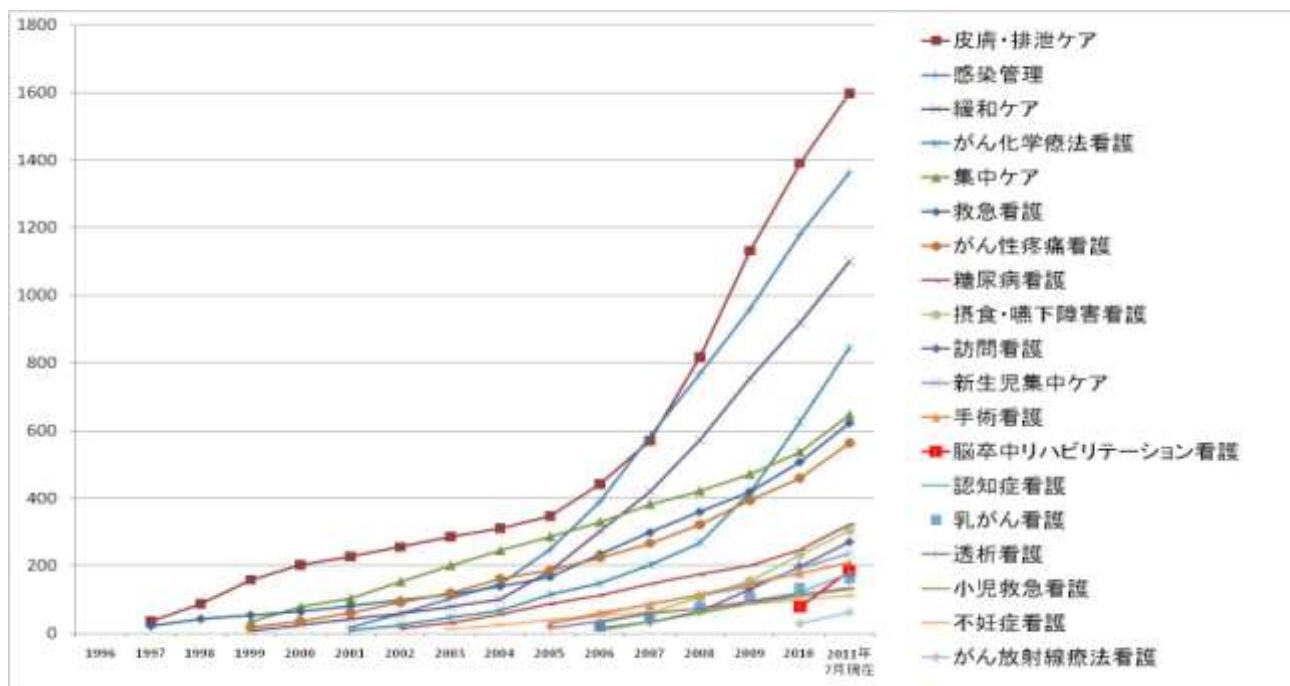


図1 分野別認定看護師数 年次推移 (各年12月末日、2011年のみ7月1日現在の登録者数)

新設・改訂年度	診療報酬項目	研修要件に該当する認定看護分野	専門看護師(参考)
2006(H18)	褥瘡ハイリスク患者ケア加算	皮膚・排泄ケア	
2008(H20)	糖尿病合併症管理料	糖尿病看護、皮膚・排泄ケア	慢性疾患看護
2010(H22)	感染防止対策加算	感染管理	感染症看護
	呼吸ケアチーム加算	集中ケア、新生児集中ケア 救急看護、小児救急看護	急性・重症患者看護
	がん患者カウンセリング料	緩和ケア、がん性疼痛看護、がん化学療法看護、 がん放射線療法看護、乳がん看護 摂食・嚥下障害看護、皮膚・排泄ケア	がん看護 精神看護
	緩和ケア診療加算	緩和ケア、がん性疼痛看護、がん化学療法看護、 がん放射線療法看護、乳がん看護	がん看護
	栄養サポートチーム加算	摂食・嚥下障害看護	

表3 認定看護師・専門看護師の活動が評価された診療報酬項目

## ◆認定看護師の主な勤務先～大規模から中小規模施設へ

病院に勤務する認定看護師は現在、300～399床規模の病院に勤務している人が最も多く、1,532人(18.4%)です【図2】。2011年7月1日時点の登録情報に基づき、認定看護師を認定年度により5年毎に1群とし、計3群に分類して比較すると、認定看護師が所属する施設の割合が5割を超えているのは、1997～2001年に認定された1群では900床以上の大規模施設のみであったのに対し、2002～2006年の2群では500床以上、2007年～2011年の3群では300床以上の施設にまで拡大しています【図3】。

全国の病院の病床規模別構成割合を考慮すると、今後、300床未満の施設に勤務する認定看護師が増加することが見込まれます。

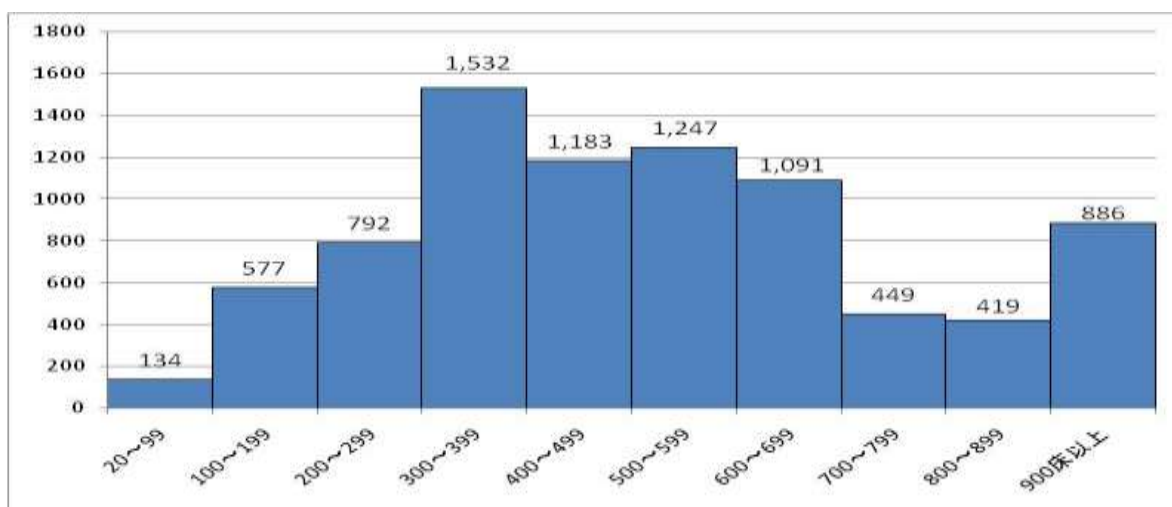


図2 病床規模別 認定看護師数 (病院勤務者、n=8,310)

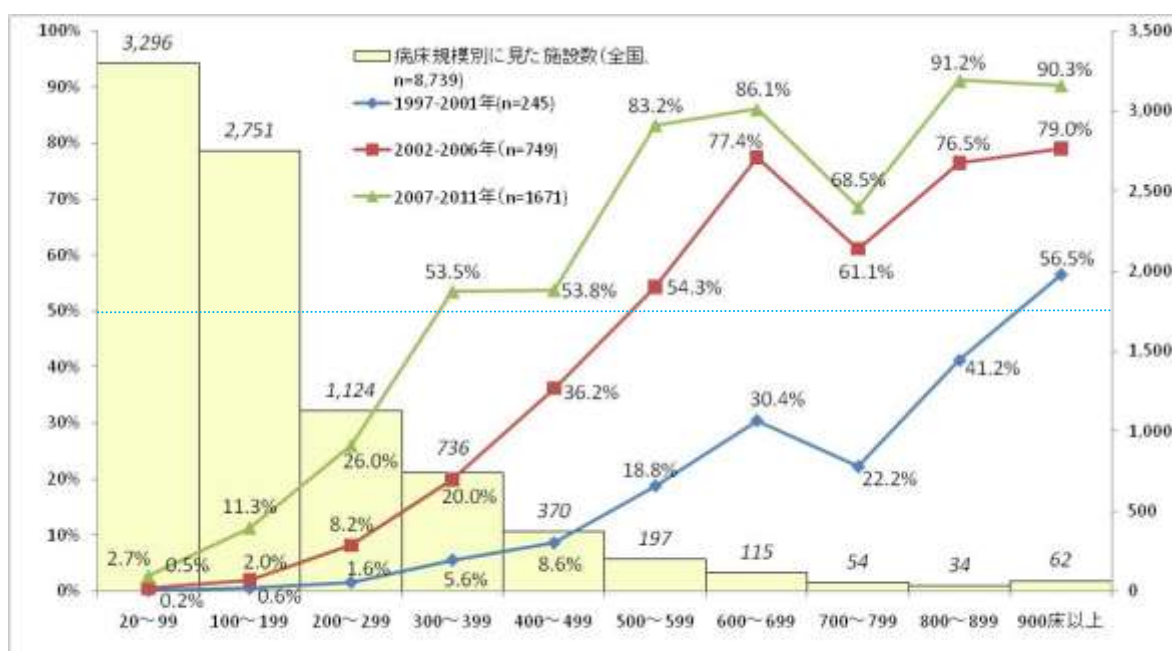


図3 病床規模別に見た認定看護師の所属施設の割合 認定5年毎別比較

※「病床の規模別に見た施設数」は「平成21(2009)年医療施設(動態)調査・病院報告の概況」より作成

## ◆認定看護師、専門看護師の「がん診療連携拠点病院」への所属状況

認定看護師、専門看護師の、がん診療連携拠点病院への所属状況【表4】は、2011年は「皮膚・排泄ケア」の分野が最も多く88.7%、次いで「がん化学療法看護」80.4%、「緩和ケア」74.7%の順です。また、認定看護師の「がん放射線療法看護」「乳がん看護」「がん化学療法看護」の分野と、専門看護師の「がん看護」の分野では、認定者の半数以上ががん診療連携拠点病院に勤務しています。

前年度と比較すると、がん診療連携拠点病院数は11件増えていますが、すべての分野において認定者が所属する施設の割合が増加しています。今後、がん診療連携拠点病院に各分野最低1人以上の配置が望まれます。

	分野	認定者数(人) (A)		がん診療 連携拠点病院 の勤務者数 (人)(B)	勤務者 の割合 (B/A)	所属施設数 (C:2011年) (D:2010年)		所属施設の 割合 (C/388) <sup>※1</sup> (D/377) <sup>※2</sup>
		2011	2010			2011	2010	
専門 看護師	がん看護	2011	250	164	65.6%	99	25.5%	
		2010	193	128	66.3%	81	21.5%	
認定 看護師	がん化学療法看護	2011	844	493	58.4%	312	80.4%	
		2010	627	376	60.0%	266	70.6%	
	緩和ケア	2011	1,100	431	39.2%	290	74.7%	
		2010	919	368	40.0%	253	67.1%	
	がん性疼痛看護	2011	563	265	47.1%	181	46.6%	
		2010	460	220	47.8%	155	41.1%	
	乳がん看護	2011	163	103	63.2%	93	24.0%	
		2010	135	87	64.4%	78	20.7%	
	がん放射線療法看護	2011	64	55	85.9%	52	13.4%	
		2010	30	27	90.0%	26	6.9%	
	皮膚・排泄ケア	2011	1,598	647	40.5%	344	88.7%	
		2010	1,391	570	41.0%	328	87.0%	
	感染管理	2011	1,364	514	37.7%	335	86.3%	
		2010	1,179	444	37.7%	307	81.4%	
	摂食・嚥下障害看護	2011	304	129	42.4%	106	27.3%	
		2010	233	92	39.5%	81	21.5%	

「がん診療連携拠点病院」※1 2011年4月1日時点 全国388施設

※2 2010年4月1日時点 全国377施設

表4 認定看護師・専門看護師の「がん診療連携拠点病院」への所属状況

認定看護管理者 1,339 人に

「第15回 認定看護管理者認定審査」では、500人が受験し、合格者399人を新たに認定看護管理者として認定しました。認定看護管理者総数は1,000人を超え、1,339人になりました。

認定看護管理者の数は今年初めて東京都が最も多くなり、次いで大阪府、兵庫県と続きます【図4】。日本看護協会は認定看護管理者に必要な教育課程をファースト・セカンド・サードレベルの3課程と定めていますが、サードレベル課程が開講されている地域で、認定者が多い傾向が見られます。

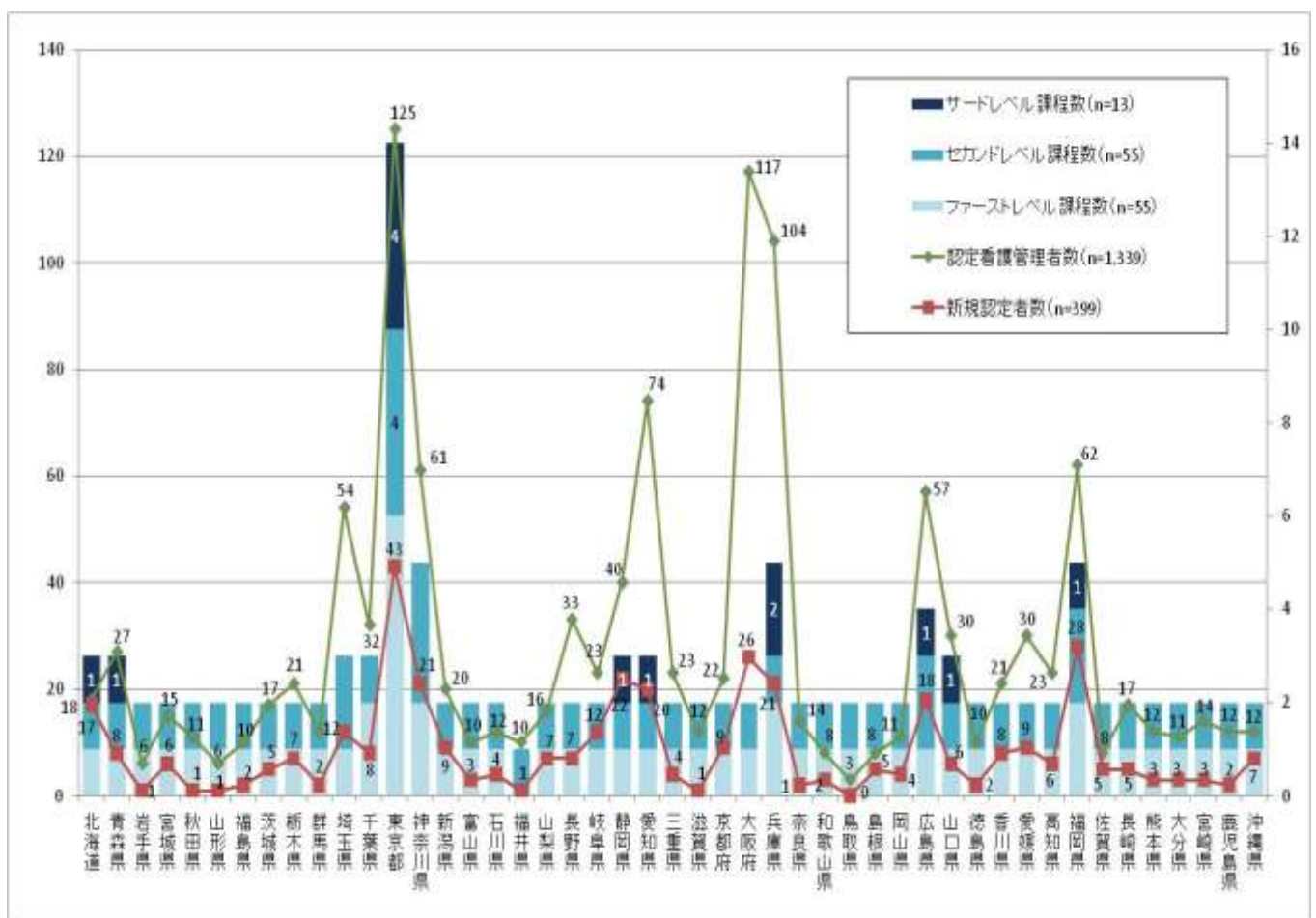
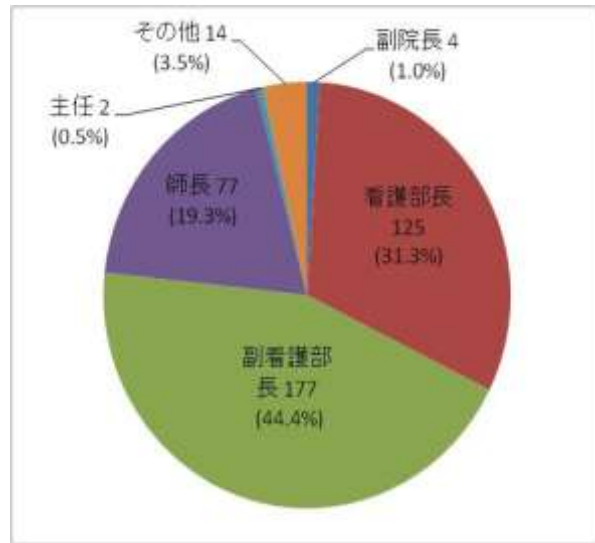


図4 都道府県別 認定看護管理者教育課程数と認定看護管理者数

◆ **認定看護管理者とは** 日本看護協会の認定看護管理者認定審査に合格し、看護管理者として優れた資質を持ち、創造的に組織を発展させる能力を有する者です。多様なヘルスケアニーズを持つ個人、家族および地域住民に対し、質の高い組織的看護サービスを提供することにより、保健医療福祉に貢献します。

◆新規認定看護管理者の職位

新規認定者では、副看護部長の職位にある人が最も多く44.4%、次いで看護部長31.3%、看護師長19.3%の順になります。これら3つの職位にある人が、全体の95%を占めています【図5】。



※離職中の者は「その他」に含む

図5 新規認定看護管理者の職位 (n=399)

◆病床規模別に見る認定看護管理者数

認定看護管理者の総数、新規認定者ともに300~399床の病院に所属する人が最も多いことが分かります。それ以外の100~699床までの規模の病院には、ほぼ同数の認定者が所属していますが、2011年新規認定者は比較的小規模の病院に所属している傾向が見られます【図6】。

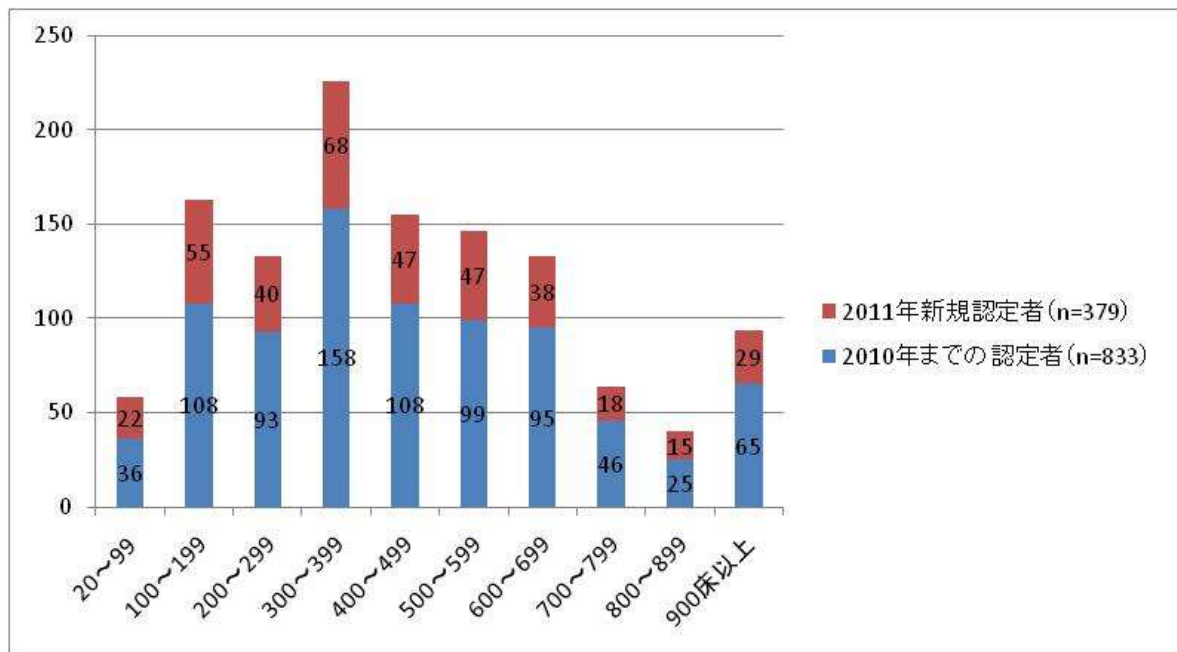
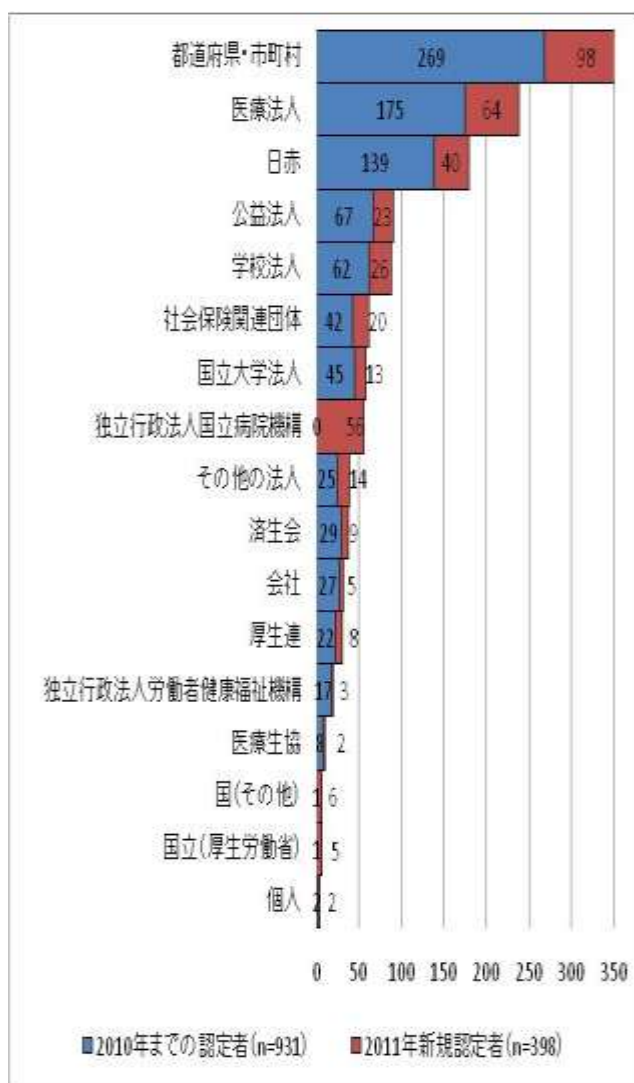


図6 病床規模別 認定看護管理者数

◆設置主体別に見る認定看護管理者の所属状況

認定看護管理者の所属状況について施設の設置主体別に見ると、「都道府県・市町村」が最も多く2010年までで269人、新規認定者は98人でした【図7】。また、新規認定者については「医療法人」「独立行政法人国立病院機構」「日赤」が多く、特に「独立行政法人国立病院機構」は今年になって初めて56人の認定者を輩出しました。

一方、認定看護管理者が所属している施設数と全国の施設数を比較すると、日赤では全国92施設中84施設(91.3%)に認定看護管理者が所属しています【図8】。



※離職中の者は除く

図7 所属設置主体別 認定看護管理者数



※全国の施設数は医療施設動態調査(H23.3)を参照した。

図8 設置主体別にみた認定看護管理者の所属割合

※本会公式ホームページの「ホーム」>「看護職の皆さまへ」>「資格認定制度」では「認定看護師」「認定看護管理者」および「専門看護師」に関する情報を掲載しています。

**【認定看護師】**

「認定看護師への道」（制度概要、教育・認定システム、教育機関一覧ほか）

<http://www.nurse.or.jp/nursing/qualification/howto/pdf/cenmiti.pdf>

「都道府県別認定看護師登録者数」

<http://www.nurse.or.jp/nursing/qualification/nintei/touroku.html>

**【認定看護管理者】**

「認定看護管理者への道」（制度概要、認定システムほか）

<http://www.nurse.or.jp/nursing/qualification/howto/pdf/cnamiti.pdf>

「都道府県別認定看護管理者登録者数」

<http://www.nurse.or.jp/nursing/qualification/kanrisha/touroku.html>

**【専門看護師】**

「専門看護師への道」（制度概要、教育・認定システムほか）

<http://www.nurse.or.jp/nursing/qualification/howto/pdf/cnsmiti.pdf>

「都道府県別専門看護師登録者数」

<http://www.nurse.or.jp/nursing/qualification/senmon/touroku.html>